

---

# 山手生の「頑張り」で カフェテリアなどの皆さんを応援しよう！

新型コロナウイルスによる休校でカフェテリアも閉ざされたまま、いつも美味しい食事を作ってくれる皆さんやお掃除してくれるビルメンテの皆さんも思うように仕事ができずに困っています。そこで、休校中の山手生の「頑張り」でカフェテリアなどいつもお世話になっている皆さんを応援する活動（EtoT活動、生徒の「頑張り（Endurance）」を「感謝（Thanks）」につなげる活動）を始めることにしました。

<どのように行うのか?>

皆さんの日々の「頑張り」をポイント化して困っている皆さんに贈り物とするのです。これには「山手学院父母の会」が協力してくれます。

参加方法は簡単です。下記URLをクリックして日々の頑張りを入力してください。毎日入力しても、何日間分をまとめて入力してもOKです。3月からの頑張りをもとめて入力してもOKです。山手生の「頑張り」で、カフェテリア等で働いている皆さんに感謝の気持ちを伝えましょう！

## 山手生の頑張り

オンライン授業を頑張った

外出自粛に貢献した

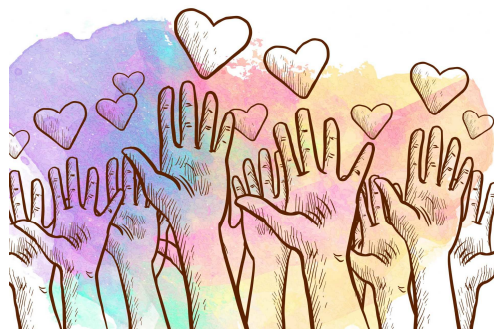
家の手伝いをした

楽しいことを見つけた

誰かを元気づけた

読書など今しかできないことをした

などなど



URL <https://forms.gle/QgRktJ2KC4FQ9SDYA>

